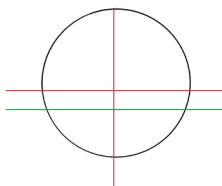
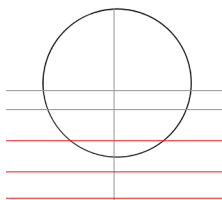


SAMOUCZEK: TWARZ

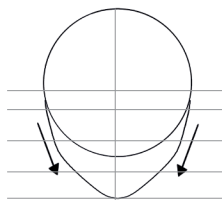
NAUCZ SIĘ KROK PO KROKU, JAK NARYSOWAĆ TWARZ
ZYWCEM WYJĘTĄ ZE SWOJEJ ULUBIONEJ MANGI!



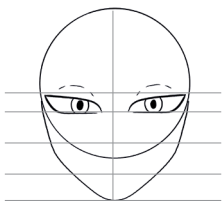
1. NARYSUJ OKRĄG I ODRYSUJ
POZIOMĄ I PIONOWĄ OŚ SYMETRII.
DODAJ POZIOMĄ LINIĘ PONIŻEJ
PIERWSZEJ.



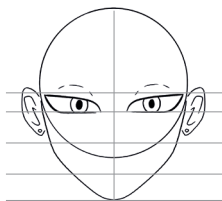
2. UMIEŚĆ TRZY KOLEJNE POZIOME
LINIE W RÓWNYCH ODSTĘPACH
PONIŻEJ PIERWSZYCH DWÓCH LINII.



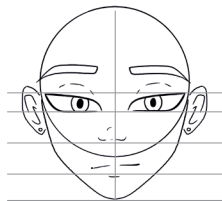
3. NARYSUJ KONTUR LINII ŻUCHWY.



4. UMIEŚĆ OCZY POMIĘDZY DWOMA
PIERWSZYMI POZIOMYMI LINIAMI.



5. DODAJ USZY.



6. USTAW NOS, USTA I BRWI.



7. NARYSUJ WŁOSY.



8. DODAJ CIAŁO I PODZIWIJ SWOJĄ
PRACĘ!

PORADY

1. WYKONAJ WSTĘPNY SZKIC ZA
POMOCĄ OŁÓWKA MECHANICZNEGO
SHALAKU S.
2. PO UZYSKANIU
SATYSFAKCUJĄCEGO EFEKTU
NARYSUJ KONTURY WYBRANĄ
SKALIBROWANĄ KOŃCÓWKĄ I WYMAŻ
LINIĘ KONSTRUKCYJNE. WYBÓR
KOŃCÓWKI UNI PIN BĘDZIE ZALEŻAŁ
OD ROZMIARU RYSUNKU I POŻĄDANEJ
SZEROKOŚCI LINII.
3. KOŃCÓWKI PĘDZELKOWE SĄ
PRZYDATNE DO WYPEŁNIANIA DUŻYCH
POWIERZCHNI.



Ø 0.1



Ø 0.3



Ø 0.5



Ø 0.8



Ø 1.0



Brush
BR



Brush
BR



Brush
BR



Ø 0.5
HB

Mechanical

pencil

Ø 0.1

HB

SAMOUCZEK: EMOCJE

DOWIEDZ SIĘ, JAK KROK PO KROKU RYSOWAĆ EMOCJE SWOICH ULUBIONYCH POSTACI!

**1. GNIEW:**

OBNIŻONE I ZMARSZCZONE BRWI,
GROZNE SPOJRZENIE.

**2. ZASKOCZENIE:**

UNIESIONE BRWI. ZAZNACZ LINIE
POWIEK.

**3. NEUTRALNE:**

ZAOKRĄGLONE BRWI,
NORMALNE OCZY.

**4. SMUTEK:**

OPADAJĄCE BRWI,
DODAJ TROCHĘ ŁEZ.

**5. STRACH:**

OPADAJĄCE BRWI, DUŻE OCZY
I MAŁA TĘCZÓWKA

**6. FRUSTRACJA:**

OPADAJĄCE BRWI,
ROZSZERZONE ŻRNIWCE.

PORADY

1. NA POCZĄTKU WYKONAJ SZKIC I POĆWICZ PRZY UŻYCIU OŁÓWKI MECHANICZNEGO SHALAKU S.
 2. GDY EFEKT BĘDZIE DLA CIEBIE SATYSFAKCUJĄCY, OBRYSUJ SZKIC ZROBIONY OŁÓWKIEM ZA POMOCĄ CIENKOPISÓW UNI PIN. WYBIERZ SKALIBROWANĄ KOŃCÓWKĘ, JEŚLI CHCESZ MIĘĆ IDEALNIE RÓWNE LINIE. ALTERNATYWNIE WYBIERZ KOŃCÓWKĘ Z PĘDZELKIEM, JEŚLI CHCESZ, ABY LINIE MIAŁY RÓŻNĄ SZEROKOŚĆ, SZCZEGÓLNIIE W PRZYPADKU BRWI LUB KONTURU OCZY.
- MOŻESZ ZMIENIAĆ SZEROKOŚĆ LINII ZA POMOCĄ KOŃCÓWKI PĘDZLA W ZALEŻNOŚCI OD NACISKU I KĄTA, KTÓREGO UŻYWASZ PODCZAS RYSOWANIA; WYBIERAJĄC MIĘDZY SZEROKIMI I CIENKIMI POCIĄGNIĘCIAMI.



„Szerokie pociągnięcia”



„Delikatne pociągnięcia”



Ø 0.1 mm



Ø 0.3 mm



Ø 0.5 mm



Ø 0.8 mm



Ø 1.0 mm



Brush
BR



Brush
BR



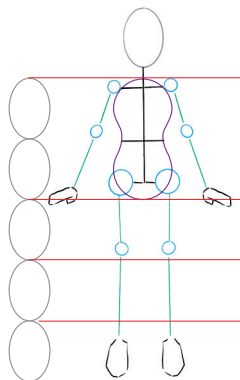
Brush
BR



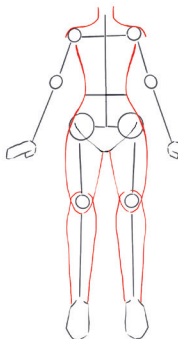
Mechanical
pencil
Ø 0.5 mm
HB

SAMOUCZEK „CIAŁO”

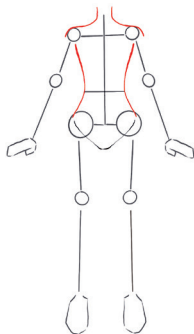
DOWIEDZ SIĘ, JAK RYSOWAĆ SYLWETKI ULUBIONYCH POSTACI Z MANGI SHŌJO!



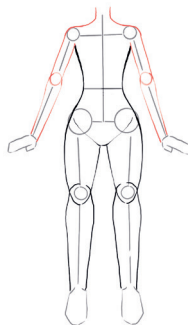
1. CIAŁO JEST, RÓWNE 5-KROTNOŚCI GŁOWY.
 - NAJPIERW NARYSUJ SZEŚĆ OWALI I 5 POZIOMYCH LINII,
 - NASTĘPNIE NARYSUJ 4 PROSTE LINIE, ABY PRZEDSTAWIĆ RAMIONA I NOGI.
 - NASTĘPNIE NARYSUJ OKRĘGI DLA STAWÓW.
 - NARYSUJ OWALNY KSZTAŁT DLA STÓP I DŁONI.
 - NA KONIEC NARYSUJ ÓSEMKE OD RAMION DO BIODER, ABY MÓC ZROBIĆ CIAŁO.



3. KONTYNUUJ I NARYSUJ BIODRA, PRZEDŁUŻAJĄC RYSUNEK UD DO PONIŻEJ, OKRĘGÓW DLA KOLAN. ZRÓB TO SAMO, RYSUJĄC OD KOLAN DO ŁYDEK.



2. UŻYWAJĄC FIGURY „ÓSEMKI” JAKO PRZEWODNIKA, NARYSUJ KRZYWIZNĄ GÓRNEJ CZĘŚCI CIAŁA, RAMION I RESZTY CIAŁA.



4. NASTĘPNIE NARYSUJ KRZYWE OD RAMION DO ŁOKCI I OD ŁOKCI DO NADGARSTKÓW. NASTĘPNIE PONOWNIE NARYSUJ KONTURY I WYMAŻ LINIE KONSTRUKCYJNE.

UŻYJ WYOBRAŹNI, ABY SPERSONALIZOWAĆ SWOJĄ POSTAĆ.



PORADY

1. NAJPIERW NASZKICUJ ILLUSTRACJĘ ZA POMOCĄ OŁÓWKA MECHANICZNEGO SHALAKU S.
2. PO OSIĄGNIĘCIU WŁAŚCIWEGO EFEKTU ODRYSUJ ŚLADY OŁÓWKA SKALIBROWANĄ KONCÓWKĄ I WYMAŻ LINIE KONSTRUKCYJNE. WYBÓR ROZMIARU KONCÓWKI BĘDZIE ZALEŻAŁ OD ROZMIARU RYSUNKU I POŻĄDANEJ SZEROKOŚCI LINII.
3. KONCÓWKI Z PĘDZELKAMI NADAJĄ SIĘ DO WYPEŁNIANIA DUŻYCH POWIERZCHNI.



Ø 0.1 mm



Ø 0.3 mm



Ø 0.5 mm



Ø 0.8 mm



Ø 1.0 mm



Brush 0.5 mm



Brush 0.5 mm



Brush 0.5 mm



Ø 0.5 mm HB